

Projekt

**UCHWAŁA NR LXI/422/23  
RADY GMINY TUREK**

z dnia 18 grudnia 2023 r.

**w sprawie zatwierdzenia Sołeckiej Strategii Rozwoju Wsi Żuki**

Na podstawie art. 18 ust. 2 pkt 6 ustawy z dnia 8 marca 1990 r. o samorządzie gminnym (t.j. Dz. U. z 2023 r., poz. 40 ze zm.), Rada Gminy Turek uchwala, co następuje:

§ 1. Zatwierdza się Sołecką Strategię Rozwoju Wsi Żuki, przyjętą przez zebranie wiejskie Sołectwa Żuki stanowiącą załącznik do niniejszej uchwały.

§ 2. Wykonanie uchwały powierza się Wójtowi Gminy Turek.

§ 3. Uchwała wchodzi w życie z dniem podjęcia.

Przewodniczący Rady

**Ireneusz Kolenda**

# SOŁECKA STRATEGIA ROZWOJU WSI ŻUKI

w gminie Turek na okres  
styczeń 2023 - grudzień 2028



Dokument sporządzony przez przedstawicieli  
grupy odnowy wsi:

*Włodzimierz Olek, Piotr Matusiak, Paweł Buda,  
Bożena Świtaj, Renata Rosicka, Maria Haraśna, Kinga Trzmielewska,  
Ewelina Janiszewska, Dagmara Nowakowska, Aleksandra Śmiechna*

z udziałem moderatorów:

*Nina Kropidłowska, Aleksandra Brzęcka*

Styczeń 2023



## SPIS TREŚCI

I. WSTĘP .....	3
II. KARTA DIAGNOZY ZAAWANSOWANIA ODNOWY WSI WRAZ ZE SPRAWOZDANIEM Z WIZJI W TERENIE.....	5
III. SPRAWOZDANIE Z WIZJI W TERENIE.....	7
IV. ANALIZA ZOSOBÓW .....	18
V. ANALIZA SWOT .....	27
VI. ANALIZA POTENCJAŁU ROZWOJOWEGO WSI/MIEJSCOWOŚCI .....	30
VII. WNIOSKI Z ANALIZY .....	31
VIII. WIZJA WSI (HASŁOWA I OPISOWA): .....	32
IX. PROGRAM DŁUGOTERMINOWY ODNOWY WSI.....	33
X. PROGRAM KRÓTKOTERMINOWY ODNOWY WSI NA OKRES 2023-2024...	38



Niniejszy dokument powstał w wyniku prac członków Grupy Odnowy Wsi Żuki biorących udział w warsztatach organizowanych w dniach 18.01.2023 r. oraz 21.01.2023 r. w ramach programu „Wielkopolska Odnowa Wsi 2020+”.

Strategia określa drogę do wyznaczonego celu, jakim jest poprawa warunków życia w sołectwie. Służy jego rozwojowi poprzez uporządkowanie działań podejmowanych przez różne grupy społeczności lokalnej. Ma charakter integracyjny w stosunku do mieszkańców, organizacji pozarządowych oraz urzędu gminy. Sołecka Strategia Rozwoju powstała z myślą o usystematyzowaniu dostępnej wiedzy na temat zasobów miejscowych, a równocześnie dla określenia dróg jej rozwoju na kolejne lata.

W założeniach, rozwój ten ma dotyczyć tworzenia i modernizacji miejscowej infrastruktury, poprawy warunków bytowych i bezpieczeństwa mieszkańców, promowania i aktywizacji działań środowisk lokalnych na rzecz zrównoważonego rozwoju miejscowości. Rozwój ten będzie postępował w sposób zapewniający pełne wykorzystanie i poszanowanie posiadanych zasobów przyrodniczych, kulturalnych i socjalnych, przy jednoczesnym zachowaniu tradycji i dziedzictwa kulturowego. Realizacja planowanych działań pozwoli na wielopłaszczyznową odnowę miejscowości, tym samym w sposób znaczący podniesie jakość życia jej mieszkańców.

W toku prac na strategią rozwoju miejscowości zrealizowano następujące zadania:

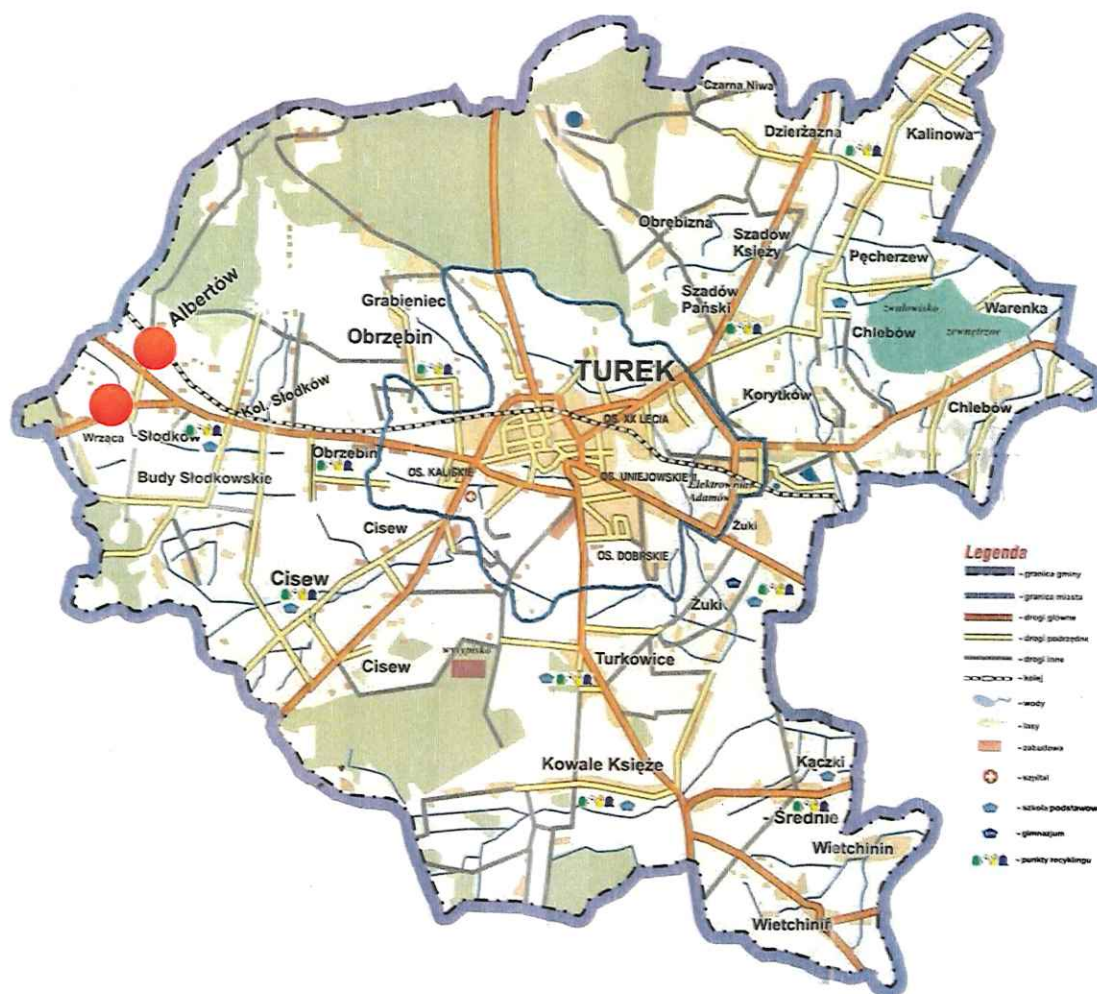
- Przeprowadzono analizę zasobów, która uświadomiła mieszkańcom jakie znaczenie mają te dobra dla dalszego rozwoju społeczności.
- Przeprowadzono analizę SWOT dla miejscowości, która określa jej mocne i słabe strony, występujące szanse i zagrożenia dla rozwoju.
- Sformułowano Wizję hasłową i opisową – opis stanu miejscowości i jej społeczności lokalnej, jaka ma być osiągnięta.
- Zaproponowano listę kluczowych zadań do realizacji w horyzoncie: krótkoterminowym (2 lat) oraz długoterminowym (5 lat). Plany prowadzą do urzeczywistnienia zawartej w strategii wizji, wskazują w jaki sposób i jakimi środkami mieszkańcy będą starali się go osiągnąć.



Warsztaty opracowania sołeckiej strategii rozwoju

**SOŁECKA STRATEGIA ROZWOJU dla sołectwa Żuki wypracowana przez GOW na warsztatach w ramach programu UMWW – „Wielkopolska Odnowa Wsi 2020+”**

MAPA GMINY TUREK







URZĄD MARSZAŁKOWSKI  
WOJEWÓDZTWA WIELKOPOLSKIEGO



## II. KARTA DIAGNOZY ZAAWANSOWANIA ODNOWY WSI WRAZ ZE SPRAWOZDANIEM Z WIZJI W TERENIE

Gmina: Turek

Sołectwo: Żuki

Liczba mieszkańców: 710

Faza odnowy	Zakres działań	*	Rozwój organizacyjny	*	Sterowanie rozwojem	*
Inicjalna	brak działań		istnieje tylko rada sołecka		brak planowania działań w wymiarze całej wsi	
	działania fragment. lub dotyczące wąskiej grupy		rozproszone działania organizacji			
	działania spontaniczne	x	związana grupa odnowy wsi	x	opracowanie planu i programu odnowy dla całej wsi	x
	porządkowanie wsi	x				
Inicjalna	projekty startowe (z programu krótkoterminowego)	x	podjmuje się kroki na rzecz skoordynowania działań organizacji we wsi	x	planowanie w krótkim horyzoncie czasowym	x
	przekonywanie mieszkańców do idei odnowy wsi i integrowanie wokół pierwszych przedsięwzięć	x				

SOLECKA STRATEGIA ROZWOJU dla sołectwa Żuki wypracowana przez GOW na warsztatach w ramach programu UMWW - „Wielkopolska Odnowa Wsi 2020+”



URZĄD MARSZALKOWSKI  
WOJEWÓDZTWA WIELKOPOLSKIEGO



Gmina  
Turek

C	Zaawansowana	powstająca odnowa prywatnych posesji	x		animacja aktywności poszczególnych grup mieszkańców	x	rozwinięta komunikacja wewnętrzna	x
		powstające odnowa prywatnych posesji	x		liczne stowarzyszenie odnowy wsi		systematyczne planowanie rozwoju (aktualizowanie planu i programu odnowy wsi)	x
	Początkowa	projekty wyodróżniające wieś, kształtuje się centrum wiejskie	x		„koalicja” organizacji i instytucji na rzecz odnowy wsi		projektowanie działań (projekty)	x
		projekty wyodróżniające wieś, kształtuje się centrum wiejskie	x		skoordynowane działania organizacji obecnych we wsi		pozykiwanie środków zewnętrznych	x
		projekty jakościowo zmieniające kluczowe obszary życia oraz kształtujące strukturę wsi	x		związane stowarzyszenie na rzecz rozwoju (odnowy) wsi		proste instrumenty komunikacji wewnętrznej	x
		projekty jakościowo zmieniające kluczowe obszary życia oraz kształtujące strukturę wsi	x		liczna grupa odnowy wsi (skupia przedstawicieli organizacji i instytucji)	x	systematyczne planowanie działań, (np. roczne plany rzeczowo-finansowe, kalendarze imprez)	x
		projekty wyodróżniające wieś, kształtuje się centrum wiejskie	x		rozóżnorodne projekty (z programu długoterminowego) nastawione na usunięcie podstawowych barier i zaspokojenie głównych potrzeb	x	wykonywanie gminnych instrumentów wsparcia	x
		projekty wyodróżniające wieś, kształtuje się centrum wiejskie	x		projektowanie działań (projekty)			
		projekty wyodróżniające wieś, kształtuje się centrum wiejskie	x		projektowanie działań (projekty)			
		projekty wyodróżniające wieś, kształtuje się centrum wiejskie	x		projektowanie działań (projekty)			
		projekty wyodróżniające wieś, kształtuje się centrum wiejskie	x		projektowanie działań (projekty)			
		projekty wyodróżniające wieś, kształtuje się centrum wiejskie	x		projektowanie działań (projekty)			
	projekty wyodróżniające wieś, kształtuje się centrum wiejskie	x		projektowanie działań (projekty)				

SOLECKA STRATEGIA ROZWOJU dla sołectwa Żuki wypracowana przez GOW na warsztatach w ramach programu UMWW - „Wielkopolska Odnowa Wsi 2020+”



URZĄD MARSZAŁKOWSKI  
WOJEWÓDZTWA WIELKOPOLSKIEGO



**Gmina  
Turek**

Catościova	lokalnie oraz regionalnie powiązane ze sobą projekty wywołujące efekt synergiczny (nacisk na tworzenie miejsc pracy)		stowarzyszenie odnowy wsi instytucją rozwoju lokalnego (Centrum Aktywności Lokalnej)	kompleksowe i szczegółowe planowanie przestrzenne	
	ukształtowane „centrum wiejskie”		rozwój wsi oparty na aktywności kluczowych grup mieszkańców (rolników, przedsiębiorców, młodzieży, kobiet) i stowarzyszeń	powszechny udział grup mieszkańców w strategicznym planowaniu rozwoju	x
	świadome kształtowanie czynników rozwoju (np. wykorzystania odnawialnych energii)			rozwinięta promocja oraz komunikacja z otoczeniem	x
	projekty kreujące „wieś tematyczną”			instrumenty wsparcia działań prywatnych	x
	dostosowanie projektów prywatnych do programu odnowy wsi	x			

Wstaw X gdy spełnia warunek

### III. SPRAWOZDANIE Z WIZJI W TERENIE

Miejsce i data przeprowadzenia wizji: Żuki, 11.01.2023 r.

Uczestnicy: mieszkańcy sołectwa Pani Kinga Trzmielewska, sołtys sołectwa Pan Piotr Matusiak oraz moderatorzy Nina Kropidłowska i Aleksandra Brzęcka

SOLECKA STRATEGIA ROZWOJU dla sołectwa Żuki wypracowana przez GOW na warsztatach w ramach programu UMWW – „Wielkopolska Odnowa Wsi 2020+”





URZĄD MARSZAŁKOWSKI  
WOJEWÓDZTWA WIELKOPOLSKIEGO



### **Krótką charakterystyka wsi: (aktywność mieszkańców, funkcjonujące organizacje pozarządowe, infrastruktura, charakter zabudowy, fundusze)**

Miejscowość Żuki to wieś leżąca w gminie Turek. Należy do województwa wielkopolskiego, powiatu tureckiego. Według Narodowego Spisu Powszechnego Ludności i Mieszkań z 2021 roku liczba ludności we wsi Żuki to 710 z czego 49,6% mieszkańców stanowią kobiety, a 50,4% ludności to mężczyźni. W latach 1998-2021 liczba mieszkańców wzrosła o 97,2%. Współczynnik feminizacji we wsi wynosi 98 i jest mniejszy od współczynnika feminizacji dla województwa wielkopolskiego oraz mniejszy od współczynnika dla całej Polski.

Więcej: [https://www.polskawliczbach.pl/wies/Zuki\\_turek\\_wielkopolskie#dane-demograficzne](https://www.polskawliczbach.pl/wies/Zuki_turek_wielkopolskie#dane-demograficzne)

Miejscowość zamieszkuje 7,0% mieszkańców gminy.

Identyfikator miejscowości Żuki w systemie SIMC to 0298519, a współrzędne GPS wsi Żuki to (18.534167, 52.001111).  
Więcej: [https://www.polskawliczbach.pl/wies/Zuki\\_turek\\_wielkopolskie](https://www.polskawliczbach.pl/wies/Zuki_turek_wielkopolskie)

Wieś Żuki nie jest wsią typowo rolniczą, dominuje zabudowa domów jednorodzinnych. Sołectwo posiada zabudowę zwartą osiedlową.

Wieś jest zwodociągowana i z kanalizowana. Sieć gazociągowa i telekomunikacyjna jest dobrze rozwinięta. Sołectwo podłączone jest pod światłowód.

Głównym miejscem spotkań i rekreacji jest świetlica wiejska w Żukach znajdująca się przy głównej trasie 72 z terenem przyległym. Miejsca przy świetlicy wymaga zagospodarowania i doposażenia.

Na terenie sołectwa funkcjonuje Koło Gospodyń Wiejskich „Nasze Żuki” w Żukach, Stowarzyszenie „Żuki dla przyszłości” oraz Ochotnicza Straż Pożarna w Żukach. Wszystkie organizacje aktywnie uczestniczą w życiu sołectwa i pozyskują środki z różnych źródeł na swoje cele statutowe. Mieszkańcy z dużym szacunkiem podchodzą do lokalnych tradycji, organizują wiele kulturalnych wydarzeń, imprez i spotkań. Są aktywni, zintegrowani i kreatywni, chętnie podejmują działania na rzecz swojej miejscowości. Sołectwo jest w początkowej fazie odnowy wsi i jest uczestnikiem Programu Wielkopolska Odnowa Wsi.

Z przeprowadzonej wizji w terenie sporządzono dokumentację fotograficzną. Część zdjęć pochodzi z archiwum Pani Kingi Trzmieliewskiej.

**SOLECKA STRATEGIA ROZWOJU dla sołectwa Żuki wypracowana przez GOW**  
**na warsztatach w ramach programu UMWW -, Wielkopolska Odnowa Wsi 2020+”**





URZĄD MARSZAŁKOWSKI  
WOJEWÓDZTWA WIELKOPOLSKIEGO

WIELKOPOLSKA  
ODNOWA WSI



Gmina  
Turek



Ochotnicza Straż Pożarna w Żukach



Stowarzyszenie „Żuki dla przyszłości”



Koło Gospodyń Wiejskich „Nasze Żuki” w Żukach

**SOLECKA STRATEGIA ROZWOJU dla sołectwa Żuki wypracowana przez GOW  
na warsztatach w ramach programu UMWW – „Wielkopolska Odnowa Wsi 2020+”**



URZĄD MARSZAŁKOWSKI  
WOJEWÓDZTWA WIELKOPOLSKIEGO

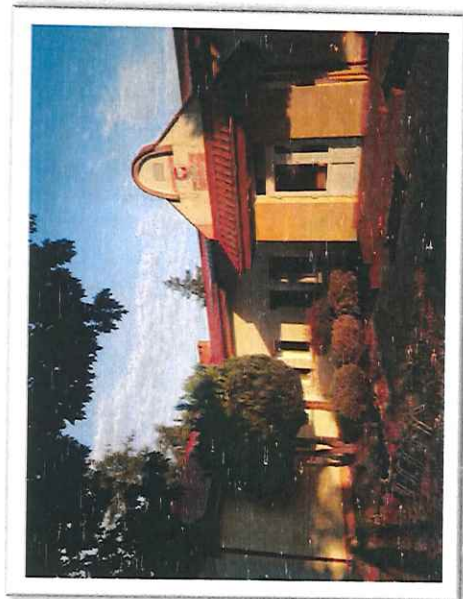
WIELKOPOLSKA  
ODNOWA WSI



Gmina  
Turek



Szkoła Podstawowa im. Marii Skłodowskiej – Curie w Żukach



*SOLECKA STRATEGIA ROZWOJU dla sołectwa Żuki wypracowana przez GOW  
na warsztatach w ramach programu UMW14 - „Wielkopolska Odnowa Wsi 2020+”*





URZĄD MARSZAŁKOWSKI  
WOJEWÓDZTWA WIELKOPOLSKIEGO

WIELKOPOLSKA  
ODNOWA WSI



Gmina  
Turek



Swietlica wiejska



**SOLECKA STRATEGIA ROZWOJU dla sołectwa Żuki wypracowana przez GOW  
na warsztatach w ramach programu UMWW - „Wielkopolska Odnowa Wsi 2020+”**



URZĄD MARSZAŁKOWSKI  
WOJEWÓDZTWA WIELKOPOLSKIEGO



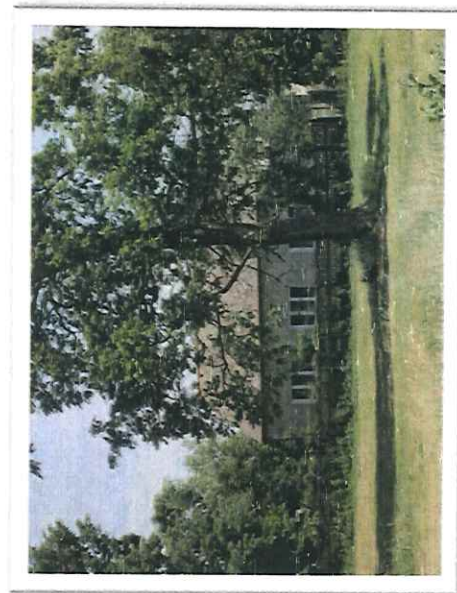
Gmina  
**Turek**



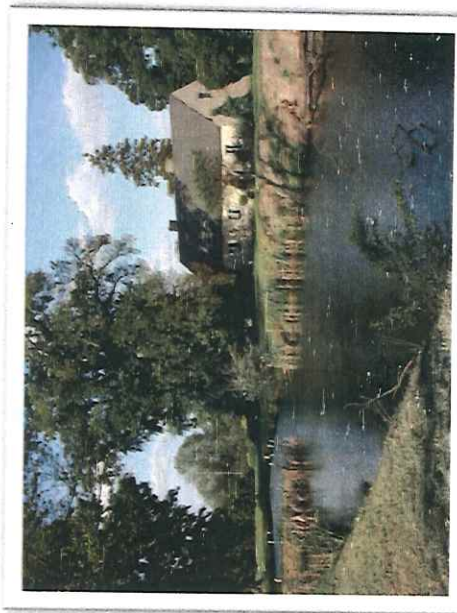
Zabytkowy budynek po byłej szkole (w rękach prywatnych)



Sklep spożywczy – przemysłowy



Budynek po byłym dworze w miejscu dawnego majątku dworskiego



Rządcaówka w miejscu byłego majątku dworskiego

*SOLECKA STRATEGIA ROZWOJU dla sołectwa Żuki wypracowana przez GOW  
na warsztatach w ramach programu UMWWY „Wielkopolska Odnowa Wsi 2020+”*





URZĄD MARSZAŁKOWSKI  
WOJEWÓDZTWA WIELKOPOLSKIEGO



Gmina  
**Turek**



Siłownia plenerowa

**SOLECKA STRATEGIA ROZWOJU dla sołectwa Żuki wypracowana przez GOW na warsztatach w ramach programu UMWW „Wielkopolska Odnowa Wsi 2020+”**



URZĄD MARSZANKOWSKI  
WOJEWÓDZTWA WIELKOPOLSKIEGO

WIELKOPOLSKA  
ODNOWA WSI



Piac zabaw, a w de Hałda Żuki



Miejsce imprezowo – wypoczynkowe (altana, grill, palenisko, ławki ze stołami)



Miejsce imprezowo – wypoczynkowe (altana, grill, palenisko, ławki ze stołami)



*SOLECKA STRATEGIA ROZWOJU dla sołectwa Żuki wypracowana przez GOW na warsztatach w ramach programu UMWW „Wielkopolska Odnowa Wsi 2020+”*





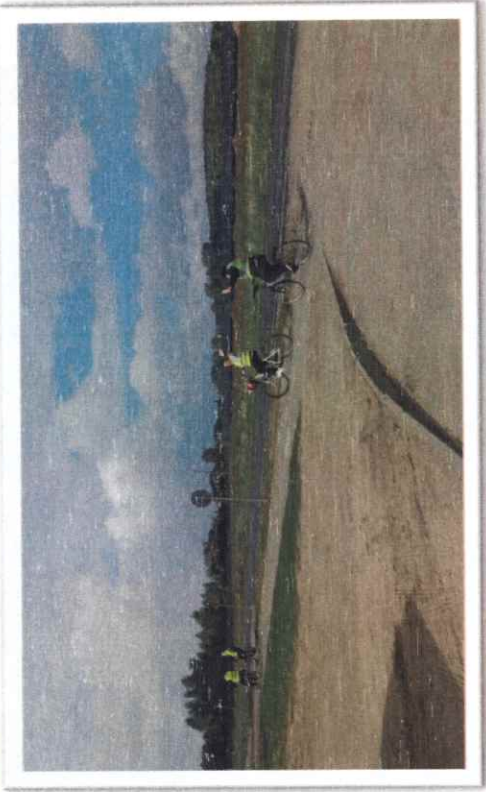
URZĄD MARSZAŁKOWSKI  
WOJEWÓDZTWA WIELKOPOLSKIEGO



Gmina  
**Turek**



Garaż gospodarczy



Ścieżka rowerowa wzdłuż drogi krajowej 72

**SOLECKA STRATEGIA ROZWOJU dla sołectwa Żuki wypracowana przez GOW  
na warsztatach w ramach programu UMWW – „Wielkopolska Odnowa Wsi 2020+”**

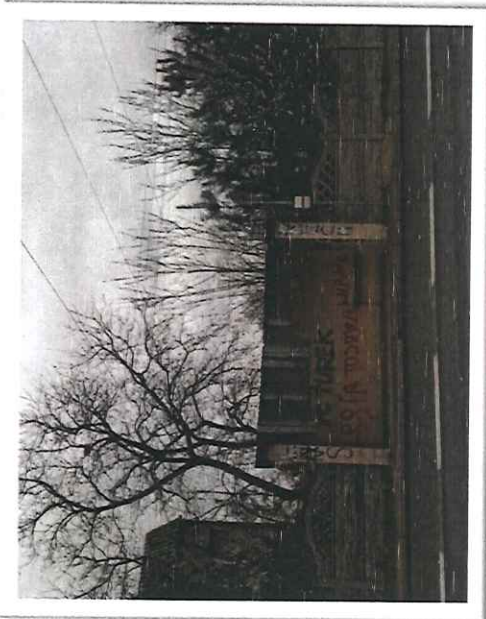


URZĄD MARSZAŁKOWSKI  
WOJEWÓDZTWA WIELKOPOLSKIEGO

WIELKOPOLSKA  
ODNOWA WSI



Gmina  
Turek



Przystanek PKS



Kapliczka Św. Jana Nepomucena z 1945 r.

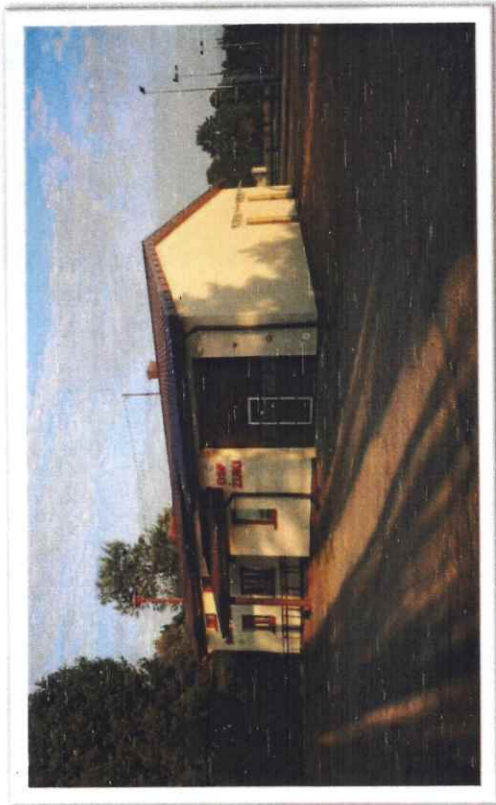


Krzyż metalowy z 1992 r.

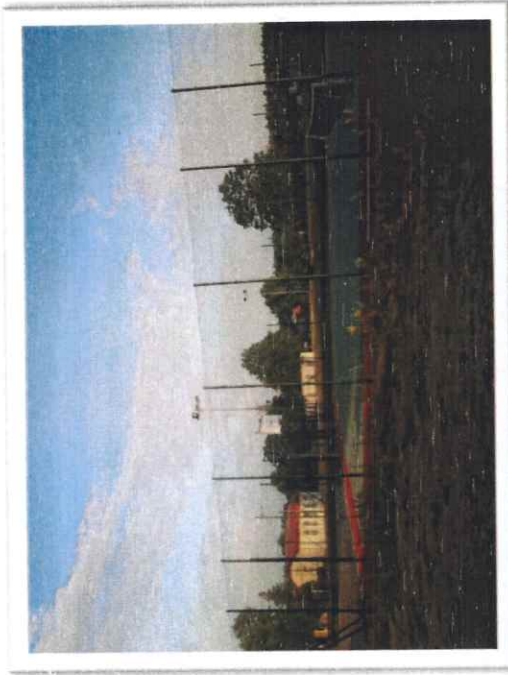
*SOLECKA STRATEGIA ROZWOJU dla sołectwa Żuki wypracowana przez GOW  
na warsztatach w ramach programu UMWW - „Wielkopolska Odnowa Wsi 2020+”*



URZĄD MARSZAŁKOWSKI  
WOJEWÓDZTWA WIELKOPOLSKIEGO



Remiza strażacka



Orlik z boiskami do piłki nożnej, koszykowej i tenisa ziemnego

Data: 11.01.2023 r.

Sporządziły: Aleksandra Brzęcka, Nina Kropidłowska

*SOLECKA STRATEGIA ROZWOJU dla sołectwa Żuki wypracowana przez GOW  
na warsztatach w ramach programu UMW - „Wielkopolska Odnowa Wsi 2020+”*



#### IV. ANALIZA ZOSOBÓW

##### ANALIZA ZASOBÓW – część I

RODZAJ ZASOBU*	Opis (nazwanie) zasobu jakim wieś dysponuje	Znaczenie zasobu (odpowiednio wstaw X)		
		MAŁ E	DUŻ E	WYRÓŻNIAJĄ CE
walory krajobrazu, rzeźby terenu	Krajobraz nizinny, urozmaicony Hałdą Żuki, która została uformowana z popiołów pochodzących z procesu spalania węgla brunatnego w Elektrowni „Adamów”. Zwałowisko przykryte warstwą ziemi. Cały teren obsadzono drzewami i krzewami - dzieci i młodzież pracowali w czynnie społecznym. Teren hałdy znajduje się obecnie w rękach prywatnych.	X		
stan środowiska	Dobry	x		
walory klimatu	Klimat umiarkowany ciepły przejściowy.	x		
walory szaty roślinnej	Las iglasto - liściasty		x	
cenne przyrodniczo obszary lub obiekty	Nie występują	x		
świat zwierzęcy (ostoje, siedliska)	Sarny, zające, lisy	x		
wody powierzchniowe (cieki, rzeki, stawy)	3 stawy na prywatnych posesjach	x		
wody podziemne	Nie występują	x		
gleby	W strukturze użytkowania terenu przeważają grunty orne od IV do VI klasy bonitacyjnej. Znajdujące się na terenie wsi Żuki użytki rolne tworzą głównie gleby bielcowe o niskich klasach bonitacyjnych. Zgodnie z zapisem ewidencji gruntów w miejscowości Żuki występują użytki rolne: klasy IV o powierzchni 37,69 ha, klasy IVa o powierzchni 1,35 ha, klasy IVb o powierzchni 16,60 ha, klasy V o powierzchni 209,89 ha, klasy VI o powierzchni 152,59 ha oraz grunty niesklasyfikowane o powierzchni 67,55 ha.	X		
kopaliny	Nie występują			



URZĄD MARSZAŁKOWSKI  
WOJEWÓDZTWA WIELKOPOLSKIEGO



Gmina  
Turek

walory geotechniczne	Nie występują			
walory architektury	Zabudowa wiejska jednorodzinna przy drodze krajowej nr 72 i przy drogach gminnych.		x	
walory przestrzeni wiejskiej publicznej	Budynek świetlicy wiejskiej, teren przy świetlicy wiejskiej, plac zabaw, orlik, siłownia plenerowa			X
walory przestrzeni wiejskiej prywatnej	Pozostałości majątków dworskich obecnie w rękach prywatnych: - dom mieszkalny (były dwór) w okolicach kapliczki [Żuki 53b] - dom mieszkalny (była rządcówka) w okolicach Turkowic [Żuki 24] - budynek po byłej szkole podstawowej (zabytek) [Żuki 92] Zmodernizowana zabudowa sołectwa.	x		
zabytki i pamiątki historyczne	Kapliczka Św. Jana Nepomucena odbudowana po II wojnie światowej w 1945r. Krzyż metalowy z 1992r. Budynek po byłej szkole podstawowej (zabytek) [Żuki 92]			x
osobliwości kulturowe	Nie występują			
miejsca, osoby i przedmioty kultu	Kapliczka Św. Jana Nepomucena odbudowana po II wojnie światowej w 1945r.		x	
święta, odpusty, pielgrzymki	Święto Pyry we wrześniu. Festiwal Dyni w październiku.			x
tradycje, obrzędy, gwara	Gwara wielkopolska			x
legendy, podania i fakty historyczne	Nie występują			
przekazy literackie	Nie występują			
ważne postacie i przekazy historyczne	Nie występują			
specyficzne nazwy	Żuki			x
specyficzne potrawy	Dania z wielkopolskiej pyry, kluski żelazne, przecieraki, pyndze, polewka			x
dawne zawody	Kowal	x		
zespoły artystyczne, twórcy	Zespół śpiewaczy „Nasze Żuki”			x

**SOLECKA STRATEGIA ROZWOJU dla sołectwa Żuki wypracowana przez GOW na warsztatach w ramach programu UMWW - „Wielkopolska Odnowa Wsi 2020+”**

KULTUROWY





ANALIZA ZASOBÓW – część II

RODZAJ ZASOBU		Opis (nazwanie) zasobu jakim wieś dysponuje	Znaczenie zasobu (odpowiednio wstaw X)		
			MAŁ E	DUŻ E	WYRÓŻNIAJĄ CE
OBIEKTY I TERENY	działki pod zabudowę mieszkaniową	Prywatne działki pod zabudowę mieszkaniową jednorodzinną.			x
	działki pod domy letniskowe	Nie występują			
	działki pod zakłady usługowe i przemysł	Nie występują			
	pustostany mieszkaniowe	1 obiekt	x		
	pustostany przemysłowe	Nie występują			
	tradycyjne nieużytkowane obiekty gospodarskie (stodoły, spichlerze, kuźnie, młyny, itp.)	Nie występują			
INFRASTRUKTURA SPOŁECZNA	placze publicznych spotkań, festynów	Plac rekreacyjno- imprezowy przy szkole podstawowej, plac przed świetlicą wiejską		x	
	sale spotkań, świetlice, kluby	Świetlica wiejska w Żukach		x	
	miejsca uprawiania sportu	Orlik, siłownia plenerowa		x	
	miejsca rekreacji	Świetlica wiejska, plac zabaw		x	
	ścieżki rowerowe, szlaki turystyczne	Ścieżka rowerowa wzdłuż drogi krajowej 72		x	
	szkoły	Szkoła podstawowa im. Marii Skłodowskiej - Curie		x	
	przedszkola	Przedszkolne oddziały		x	
	biblioteki	Biblioteka szkolna	x		
	placówki opieki społecznej	Nie występują			
	placówki służby zdrowia	Nie występują			





URZĄD MARSZAŁKOWSKI  
WOJEWÓDZTWA WIELKOPOLSKIEGO



Gmina  
Turek

INFRASTRUKTURA TECHNICZNA

wodociąg, kanalizacja	Wieś skanalizowana, część domostw posiada szambo lub przydomowe oczyszczalnie. Wieś posiada wodociąg.		x	
drogi (nawierzchnia, oznakowanie oświetlenie)	Droga krajowa nr 72, drogi gminne, oświetlenie – latarnie, drogi z oznakowaniem.		x	
chodniki, parkingi,	Parking przy orliku i przy szkole podstawowej. Ścieżka pieszo- rowerowa wzdłuż drogi krajowej nr 72.		x	
sieć telefoniczna i dostępność Internetu	100% dostępności telefonii i Internetu		x	
telefonii komórkowej	Dostęp do telefonii komórkowej.	x		
Internet szerokopasmowy	Sieć światłowodowa		x	
transport publiczny: kolej (przystanki) autobus (przystanki)	<b>nie występuje</b>  <b>1 murowany przystanek</b> <b>2 zatoczki autobusowe dla komunikacji publicznej.</b> <b>Przystanki dla uczniów dojeżdżających do szkół zbiorowym transportem zorganizowanym</b>		x	
inne				

ANALIZA ZASOBÓW – część III

RODZAJ ZASOBU	Opis (nazwanie) zasobu jakim wieś dysponuje	Znaczenie zasobu (odpowiednio wstaw X)		
		MAŁE	DUŻE	WYRÓŻNIAJĄCE
GOSPODARKA, ROLNICTWO	miejsca pracy (gdzie, ile?)		x	
	znane firmy produkcyjne i zakłady usługowe i ich produkty		x	

*SOŁECKA STRATEGIA ROZWOJU dla sołectwa Żuki wypracowana przez GOW na warsztatach w ramach programu UMWW - „Wielkopolska Odnowa Wsi 2020+”*



URZĄD MARSZAŁKOWSKI  
WOJEWÓDZTWA WIELKOPOLSKIEGO



Gmina  
Turek

	gastroνομia	„Mini rybka”		x	
	miejsca noclegowe	Noclegi „Pod Turem”		x	
	gospodarstwa rolne	Ok. 10 gospodarstw rolnych	x		
	uprawy hodowle	Hodowla kaczek	x		
	możliwe do wykorzystania odpady produkcyjne	Nie występują			
	zasoby odnawialnych energii	Panele fotowoltaiczne montowane na prywatnych budynkach.	x		
ŚRODKI FINANSOWE I POZYSKIWANIE FUNDUSZY	środki udostępniane przez gminę i/lub powiat	Fundusz sołecki, realizacja wniosków do budżetu gminy, konkursy grantowe.		x	
	środki wypracowywane	Środki wypracowane przez gminę, KGW, OSP oraz Stowarzyszenie. Otrzymane dofinansowanie dla KGW z ARiMR, a także dla Stowarzyszenia z różnych instytucji.			x
MIESZKAŃCY ( KAPITAŁ SPOŁECZNY I LUDZKI)	autorytety i znane postacie we wsi	Nie występują			
	krajanie znani w regionie, w kraju i zagranicą	Nie występują			
	osoby o specyficznej lub ważnej wiedzy i umiejętnościach, m.in. studenci	<b>Kinga Trzmielewska</b> – doktorantka studiów pedagogicznych UW, absolwentka kierunków magisterskich pedagogika specjalizacja edukacja dorosłych i marketing społeczny na Uniwersytecie Wrocławskim, bezpieczeństwo wewnętrzne na Uniwersytecie Mikołaja Kopernika w Toruniu, licencjackich zarządzanie bezpieczeństwem na PWSZ w Kaliszu oraz studiów podyplomowych zarządzanie oświatą na Uniwersytecie Adama Mickiewicza w Poznaniu. Obecnie pracuje jako specjalista d.s.			x

SOŁECKA STRATEGIA ROZWOJU dla sołectwa Żuki wypracowana przez GOW na warsztatach w ramach programu UMWW - „Wielkopolska Odnowa Wsi 2020+”





promocji i marketingu e-commerce w Lokalnej Grupie Działania „Turkowska Unia Rozwoju – T.U.R.”.

Społecznik, działacz lokalny, animator społeczności lokalnej, Prezes Stowarzyszenia „Żuki dla przyszłości”, zastępca przewodniczącej KGW „Nasze Żuki” w Żukach, członkini Rady Sołeckiej, członkini zespołu śpiewaczy „Nasze Żuki”.

Nauczycielka akademicka, rękodzielniczka, poetka. Jej pasją jest turystyka rowerowa i fotografia. Organizuje rajdy rowerowe, pisze i animuje gry terenowe, pisze projekty dla społeczności lokalnej Żuk.

**Dominik Karbowski** - Trener Akrobatyki Sportowej. Posiada dyplom ukończenia studiów I stopnia w Akademii Nauk Stosowanych w Koninie na kierunku wychowanie fizyczne ze specjalizacją trenera personalnego. Ukończył kurs: “Instruktor sportu o specjalności akrobatyka sportowa” w Niepublicznej Placówce Kształcenia Ustawicznego Akademii Rozwoju i Treningu w Lesznie. W dalszym ciągu regularnie się rozwija pogłębiając swoją wiedzę i umiejętności z zakresu gimnastyki na różnego rodzaju dodatkowych szkoleniach oraz kursach.

**Agnieszka Radosz** - absolwentka WSHE w Łodzi, - magister psychopedagogiki, oligofrenopedagog, nauczyciel edukacji przedszkolnej i wczesnoszkolnej. Pracuje obecnie w Szkole Podstawowej w Cisewie oraz wspiera rodziców w opiece nad niepełnosprawnymi dziećmi jako asystent osób niepełnosprawnych. Jej hobby to florystyka - a umiejętności związane z tym zawodem wykorzystuje w pracy z dziećmi, organizując warsztaty okolicznościowe. Członek KGW „Nasze Żuki” w Żukach, Członek Zarządu Stowarzyszenia „Żuki dla przyszłości”, członkini zespołu śpiewaczy „Nasze Żuki”.

**Mariusz Konciak** - absolwent Politechniki Wrocławskiej kierunku Elektronika i Telekomunikacja - Aparatura Elektroniczna. Obecnie pracuje jako starszy programista w Flokk Sp. z o.o., Hobby: elektronika, informatyka, fizyka, automatyka i robotyka, sztuczna inteligencja, kryptografia,



modelarstwo, pilot i projektant modeli zdalnie sterowanych oraz dronów, rysownik, twórca video na youtube, turysta podróżnik.

**Piotr Jaros** - Absolwent PWSZ w Kaliszu inżynieria procesowa ochrony środowiska – inżynier, absolwent Politechniki Łódzkiej inżynieria procesowa ochrony środowiska – magister. Pracuje obecnie w Messer - specjalista d.s. utrzymania ruchu systemu analitycznego, analityk.

Rękodzielnik, *Woda Drewno Kamień* - hobby, wykonywana praca prywatnie. Certyfikat - Produktu Regionalny Ziemi Tura w kategorii rękodzieło za wyroby z drewna. Zgłoszony na wystawę Dusze Mehoffera do Muzeum w Turku. Współpraca z Liceum Plastycznym w Kościelcu. Zasłużony Dawca Krwi.

**Aleksandra Karbowska** - absolwentka studiów w Akademii Humanistyczno-Ekonomicznej w Łodzi, kierunek pedagogika opiekuńczo - wychowawcza oraz pedagogika wczesnoszkolna i przedszkolna. Studia podyplomowe w Wyższej Szkole Pedagogiki i Administracji w Poznaniu kierunek muzyka, plastyka oraz kulturoznawstwo. Kwalifikacje z zakresu oligofrenopedagogiki oraz terapii pedagogicznej. Nauczyciel w Szkole Podstawowej w Żukach. Członek Koła Gospodyń Wiejskich „Nasze Żuki” w Żukach, członkini zespołu śpiewaczy „Nasze Żuki” oraz wiceprezes Stowarzyszenia "Żuki dla przyszłości". Hobby to muzyka, taniec, śpiew oraz czytanie książek.

**Ewelina Janiszewska** - absolwentka studiów wyższych Wielkopolskiej Wyższej Szkoły Humanistyczno Ekonomicznej w Jarocinie oraz Uniwersytetu Szczecińskiego Wydziału Prawa i Administracji na kierunku administracja. Członek KGW „Nasze Żuki” w Żukach, członkini zespołu śpiewaczy „Nasze Żuki” oraz Stowarzyszenia Żuki dla przyszłości. Od kilkunastu lat pracuje w Urzędzie Miejskim w Turku na stanowisku starszego inspektora. Interesuje się muzyką, literaturą, sportem oraz działalnością na rzecz społeczności lokalnej.

**Błażej Walkowski** - absolwent Szkoły Głównej Służby Pożarniczej, magister inżynier bezpieczeństwa





URZĄD MARSZAŁKOWSKI  
WOJEWÓDZTWA WIELKOPOLSKIEGO



Gmina  
Turek

		pożarowego, ukończył studia podyplomowe z zakresu BHP i przygotowania pedagogicznego. Pracuje jako funkcjonariusz w Państwowej Straży Pożarnej w Turku oraz jako nauczyciel bezpieczeństwa pożarowego i podstaw ratownictwa medycznego w Zespole Szkół Rolniczych w Kaczkach Średnich. Członek OSP Krwony oraz KGW „Nasze Żuki” w Żukach.			
	przedsiębiorcy, sponsorzy	Osoby prowadzące jednoosobowe działalności gospodarcze		x	
	osoby z dostępem do Internetu i umiejętnościami informatycznymi	Większość mieszkańców ma dostęp do Internetu		x	
	pracownicy nauki	Mgr Kinga Trzmielewska – doktorantka studiów pedagogicznych UW, nauczyciel akademicki			x
	związki i stowarzyszenia	- Ochotnicza Straż Pożarna w Żukach, - Stowarzyszenie „Żuki dla przyszłości”, - Koło Gospodyń Wiejskich „Nasze Żuki” w Żukach.		x	
	kontakty zewnętrzne (np. z mediami)	Współpraca z lokalnymi mediami – turek.net.pl, iturek.net		x	
	współpraca zagraniczna i krajowa	Nie występuje			
INFORMACJE DOSTĘPNE O WSI	publikatory, lokalna prasa	e-kurenda		x	
	książki, przewodniki	Rozdział nt. Ochotniczej Straży Pożarnej w Żukach [w:] „Monografia Ochotniczych Straży Pożarnych Powiatu Tureckiego”, Bartosz Stachowiak., 2009 Informacja nt. dworu i majątku dworskiego w Żukach [w:] <u>Zabytki miasta Turku i powiatu tureckiego</u> Makary Górczyński, 2009 Informacja nt. kapliczki Św. Jana Nepomucena [w:] „Gmina Turek. Wycieczkownik obwarzankowy. Przewodnik krajoznawczy po gminie” K. Trzmielewska			x

*SOŁECKA STRATEGIA ROZWOJU dla sołectwa Żuki wypracowana przez GOW na warsztatach w ramach programu UMWW „Wielkopolska Odnowa Wsi 2020+”*



URZĄD MARSZAŁKOWSKI  
WOJEWÓDZTWA WIELKOPOLSKIEGO



Gmina  
Turek

strony www	„Żuki – moja miejscowość”: <a href="https://www.facebook.com/zukimojamiejscowosc">https://www.facebook.com/zukimojamiejscowosc</a> Stowarzyszenie "Żuki dla przyszłości": <a href="https://www.facebook.com/profile.php?id=100085266610644">https://www.facebook.com/profile.php?id=100085266610644</a> KGW „Nasze Żuki” w Żukach: <a href="https://www.facebook.com/profile.php?id=100081797034878">https://www.facebook.com/profile.php?id=100081797034878</a>		x	
------------	---	--	---	--

**Zasoby** – wszelkie elementy materialne i niematerialne wsi i związanego z nią obszaru, które mogą być wykorzystane obecnie  bądź w przyszłości w realizacji publicznych bądź prywatnych przedsięwzięć odnowy wsi. Zwrócić uwagę na elementy specyficzne i rzadkie (wyróżniające wieś). *Opracowanie: Ryszard Wilczyński*





URZĄD MARSZAŁKOWSKI  
WOJEWÓDZTWA WIELKOPOLSKIEGO



Gmina  
Turek

## V. ANALIZA SWOT

### SILNE STRONY

(atuty wewnętrzne)

1. Szkoła podstawowa- S
2. Świątlica wiejska – S
3. Orlik- S
4. Siłownia zewnętrzna /plenerowa -S
5. Plac imprezowy – wypoczynkowy przy szkole podstawowej - S
6. Aktywność społeczna mieszkańców – J
7. Kanalizacja w zabudowie osiedlowej –S
8. Ścieżka rowerowa i piesza wzdłuż drogi krajowej 72 – S
9. Ochotnicza Straż Pożarna - B
10. Stowarzyszenie „Żuki dla przyszłości” - B
11. KGW „Nasze Żuki” w Żukach- B
12. Zespół śpiewaczy „Nasze Żuki” – T
13. Portal społecznościowy Facebook „Żuki – moja miejscowość” - B
14. Bliskie położenie lasu - T
15. Sklep spożywczy - S
16. Plac zabaw - S
17. Fundusz sołecki i jego poprawne wykorzystanie – B
18. Miejscowość zwodociągowana – S
19. Dobra komunikacja, przepływ informacji – grupy na Messengerze, Facebook Żuki – moja miejscowość, tablice ogłoszeń - J
20. Cykliczne rajdy rowerowe organizowane przez Sołectwo - J
21. Tradycja plecenia wieńców dożynkowych - T
22. Pozyskiwanie środków na projekty z budżetu Gminy Turek – B
23. Internet światłowodowy – S
24. Wodociąg S
25. Oświetlenie uliczne S
26. Udział w dożynkach gminno-miejskich i parafialnych - T
27. Atrakcyjne położenie miejscowości Żuki przy drodze krajowej 72 - J
28. Wzrastająca liczba mieszkańców - J
29. Zadbane obejścia przy posesjach - S
30. E-kurenda internetowe powiadamianie o sprawach gminnych i sołeckich - J
31. Zabytkowy obiekt po szkole - S

### SŁABE STRONY

(słabości wewnętrzne)

1. Brzydki zapach z firmy DeVeris - J
2. Brak stadionu – bieżni do biegania - S
3. Brak boiska do siatkówki - S
4. Brak tożsamości części mieszkańców z wsią - J
5. Miejscowość podzielona na 3 parafie - J
6. Podział dzieci - uczęszczanie do kilku szkół podstawowych tj.: w Żukach, Turkowicach oraz w Turku, w Przykonie - J
7. Podział wsi na część wiejską – rdzenni mieszkańcy oraz ludność napływową – J
8. Powierzchnia świątlicy nie jest wystarczająco duża by pomieścić mieszkańców, którzy chcą uczestniczyć w lokalnych imprezach - S
9. Brak przestrzeni biurowo –magazynowej dla organizacji pozarządowych - S
10. Brak zadaszzonego miejsca do spotkań na świeżym powietrzu przy świątlicy wiejskiej - S
11. Słaba/niewystarczająca współpraca szkoły ze społecznością lokalną - J
12. Ograniczony dostęp do komunikacji publicznej (mało połączeń autobusowych) - J
13. Znikoma oferta zajęć pozalekcyjnych, kółek zainteresowań dla dzieci i młodzieży - J
14. Niewykorzystany potencjał młodzieży - J
15. Znikoma oferta zajęć kulturalnych dla mieszkańców - J
16. Brak logo wsi - B
17. Brak spisanych dziejów / historii miejscowości - T
18. Trudności w pozyskiwaniu funduszy zewnętrznych przez organizacje pozarządowe - S
19. Zagrożenie bezpieczeństwa w ruchu drogowym mieszkańców Żuk i właścicieli ogrodów działkowych – brak bezpiecznego przejścia z drogi krajowej 72 na ul. Przemysłową w Turku - J
20. Ograniczony dostęp do orlika - J
21. Ograniczony dostęp do świątlicy wiejskiej –

SOŁECKA STRATEGIA ROZWOJU dla sołectwa Żuki wypracowana przez GOW  
na warsztatach w ramach programu UMWW „Wielkopolska Odnowa Wsi 2020+”





URZĄD MARSZAŁKOWSKI  
WOJEWÓDZTWA WIELKOPOLSKIEGO



**Gmina  
Turek**

- brak animatora kultury - J
22. Ograniczony dostęp do jezior, cieków wodnych - T
  23. Nieutwardzony, zabłocony teren przed świetlicą wiejską w Żukach - S
  24. Brak instruktora dla zespołu śpiewaczy „Nasze Żuki” - T
  25. Brak strojów ludowych - T
  26. Brak ławek zewnętrznych - S
  27. Brak stołów piknikowych - S
  28. Starzejące się społeczeństwo - J
  29. Niewykorzystany potencjał młodzieży - J
  30. Duże natężenie ruchu na drodze krajowej- J
  31. Starzejące się społeczeństwo - T

### SZANSE

(okazje zewnętrzne płynące z otoczenia)

1. Świetlica wiejska przystosowana dla osób niepełnosprawnych- podjazd, toaleta – S
2. Podjazd dla niepełnosprawnych w szkole podstawowej - S
3. Oświetlenie uliczne na terenie miejscowości – S
4. Napływ nowych mieszkańców – J
5. Udział KGW „Nasze Żuki” w Żukach w konkursach kulinarnych - T
6. Udział zespołu śpiewaczy „Nasze Żuki” w przeglądach piosenki, konkursach, koncertach, festiwalach - T
7. Udział Stowarzyszenia „Żuki dla przyszłości” w Bożonarodzeniowym Kiermaszu Rękodzieła - T
8. Współpraca Stowarzyszenia „Żuki dla przyszłości” z Mleczarnią Turek - T
9. Współpraca Stowarzyszenia „Żuki dla przyszłości” z Centrum Ogrodniczym „Zielonym do góry” - T
10. Możliwość pozyskiwania i realizacji działań ze środków unijnych dla rolnictwa - B
11. Bliskość z miastem Turek (Gminą Miejską Turek) - S
12. Bliskie sąsiedztwo z Gminą Przykona - S
13. Współpraca z Wielkopolskim Ośrodkiem Ekonomii Społecznej - B
14. Współpraca z LGD - B

### ZAGROŻENIA

(zagrożenia płynące z otoczenia)

1. Niebezpieczne skrzyżowanie na drodze krajowej 72 z ul. Przemysłową w Turku - S
2. Likwidacja Elektrowni i KWB Adamów wpłynęła na sytuację zatrudnienia w regionie - J
3. Negatywne zjawiska społeczne – migracja za pracą - B
4. Brak oświetlenia na ścieżce rowerowej na odcinku Żuki 1 Żuki rondo - S
5. Zniszczony przystanek autobusowy (graffiti) - S
6. Wyjazd młodzieży i młodych do dużych miast za poszukiwaniem pracy - B
7. Brak oznakowania w części osiedlowej - S
8. Zmniejszająca się ilość gospodarstw tradycyjnych – B
9. Natężenie ruchu na drodze krajowej 72 – S
10. Zmienność przepisów prawa i duża biurokratyzacja – J
11. Utrata funduszu sołectkiego -B
12. Wycofanie się UMWW z finansowania programu Wielkopolskie Odnowa Wsi J

*SOLECKA STRATEGIA ROZWOJU dla sołectwa Żuki wypracowana przez GOW na warsztatach w ramach programu UMWW - „Wielkopolska Odnowa Wsi 2020+”*



URZĄD MARSZAŁKOWSKI  
WOJEWÓDZTWA WIELKOPOLSKIEGO



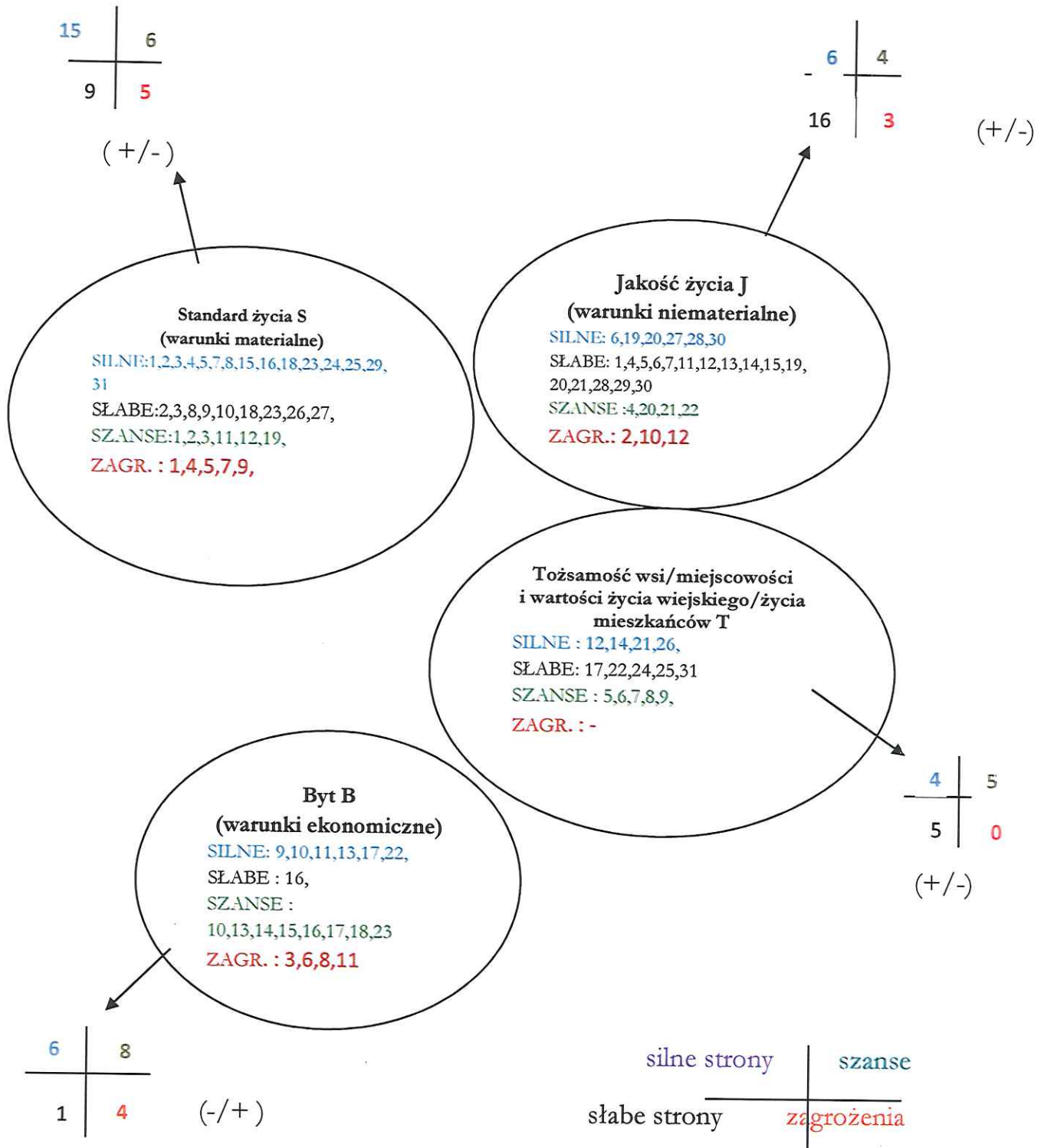
Gmina  
Turek

- |   |  |
|---|--|
| <ol style="list-style-type: none"><li>15. Możliwość pozyskiwania środków publicznych na działania aktywizujące mieszkańców - B</li><li>16. Możliwość pozyskiwania zewnętrznych środków publicznych na infrastrukturę sołectwa - B</li><li>17. Udział w programie Wielkopolska Odnowa Wsi - B</li><li>18. Sponsorzy wspomagający finansowanie lokalnych imprez - B</li><li>19. Połączenie autobusowe z gminą i powiatem - S</li><li>20. Uczestnictwo w dożynkach gminnych i powiatowych - J</li><li>21. Dobra współpraca z samorządem gminnym - J</li><li>22. Opracowanie Strategii Rozwoju Wsi i jej realizacja – J</li><li>23. Miejsca pracy - B</li></ol> |  |
|---|--|

*SOŁECKA STRATEGIA ROZWOJU dla sołectwa Żuki wypracowana przez GOW  
na warsztatach w ramach programu UMWW - „Wielkopolska Odnowa Wsi 2020+”*



## VI. ANALIZA POTENCJAŁU ROZWOJOWEGO WSI/MIEJSCOWOŚCI



SOŁECKA STRATEGIA ROZWOJU dla sołectwa Żuki wypracowana przez GOW na warsztatach w ramach programu UMWW „Wielkopolska Odnowa Wsi 2020+”

## VII. WNIOSKI Z ANALIZY

### Standard życia (warunki materialne) (+/-)

Obszar częściowo na plus. Największą bolączką mieszkańców sołectwa jest niewystarczająca infrastruktura techniczna (infrastruktura rekreacyjno-turystyczna i sportowa). Największym problemem w tym obszarze jest brak funduszy, a szansą na rozwój tej płaszczyzny są środki zewnętrzne.

REKOMENDACJE: Realizacja inwestycji z zakresu sportu i doposażenia istniejącej infrastruktury społecznej niezbędnej do aktywności i odpoczynku mieszkańców.

### Jakość życia (warunki niematerialne i duchowe) (+/-)

Obszar częściowo na plus. Zdecydowanie można zauważyć progres w tym obszarze. Pomocą w dalszym rozwijaniu tego obszaru, byłoby niewątpliwie wzmocnienie płaszczyzny standardu, poprzez rozbudowę infrastruktury społecznej. Zaleca się dalszą integrację mieszkańców oraz włączenie ich w życie wsi i działanie na rzecz jej rozwoju z dużym naciskiem na młodsze pokolenie i dzieci.

REKOMENDACJE: Organizacja działań integracyjnych i oferta na spędzanie wolnego czasu dla mieszkańców (w tym warsztaty, szkolenia, wyjazdy, kursy).

### Byt (warunki ekonomiczne) (-/+)

Obszar generalnie obojętny. Mieszkańcy czują potrzebę pobudzenia działań, mających na celu poprawę warunków bytowych. Sołectwo ma taką szansę i upatruje ją w środkach zewnętrznych i rozwoju drobnej przedsiębiorczości. Zaleca się przede wszystkim promocję miejscowości i propagowanie jej walorów przyrodniczych.

REKOMENDACJE; Promocja wsi pod kątem rozwoju przedsiębiorczości. Kursy i szkolenia z prowadzenia działalności gospodarczej, rolniczej z pozyskiwania środków oraz promocja terenów pod zabudowę mieszkaniową i pod inwestycje.

### Tożsamość wsi i wartości życia wiejskiego (+/-)

Obszar zdecydowanie na plus. Mieszkańcy mają silne poczucie przynależności i tożsamości opartej głównie na unikalnych walorach przyrodniczych i dziedzictwie historycznym. Zaleca się także dalsze kultywowanie owego poczucia przynależności i budowania wspólnoty oraz edukację młodego pokolenia, bazującą przede wszystkim na walorach przyrodniczych wsi.





URZĄD MARSZAŁKOWSKI  
WOJEWÓDZTWA WIELKOPOLSKIEGO



Gmina  
Turek

**REKOMENDACJE:** Rekomenduje się organizację spotkań i imprez integrujących lokalną społeczność. Organizacja szkoleń i warsztatów dla mieszkańców, mających na celu kultywowanie tradycji lokalnych angażujące młodzież.

## VIII. WIZJA WSI (hasłowa i opisowa):

### Żuki dla przyszłości

#### Wizja opisowa:

Sołectwo Żuki to miejscowość, w której wszyscy mieszkańcy są aktywni. Doskonała współpraca z organizacjami pozarządowymi owocuje różnymi wydarzeniami w naszej społeczności lokalnej: rajdy rowerowe, Święto Pyry, Festiwal Dyni. Nasze centrum wsi tętni życiem, spotykamy się międzypokoleniowo, drzwi świetlicy się nie zamykają. Dzieci i młodzież uczestniczą w różnych zajęciach pozalekcyjnych i warsztatach. Panie z KGW pieką pączki a zespół śpiewaczy „Nasze Żuki” śpiewa biesiadne piosenki. Członkinie Stowarzyszenia pędzą rowerami do pomocy, a o nasze bezpieczeństwo dbają wykwalifikowani druhowie z OSP Żuki.





URZĄD MARSZAŁKOWSKI  
WOJEWÓDZTWA WIELKOPOLSKIEGO



## IX. PROGRAM DŁUGOTERMINOWY ODNOWY WSI

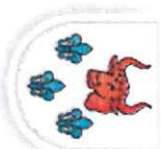
Wizja wsi (hasłowa): Żuki – dla przyszłości

I. Plan rozwoju		II. Program rozwoju	
1. CELE Co trzeba osiągnąć by urzeczywistnić wizję naszej wsi?	2. Co nam pomoże osiągnąć cele? (zasoby, silne strony, szanse) ZASOBY których użyjemy ATUTY silne strony i szanse jakie	3. Co nam może przeszkodzić? (słabe strony, zagrożenia) BARIERY Słabe strony jakie wyeliminujemy Zagrożenia jakich unikniemy	Projekty, przedsięwzięcia jakie
<b>A. TOŻSAMOŚĆ WSI I WARTOŚCI ŻYCIA WIEJSKIEGO</b>			

SOLECKA STRATEGIA ROZWOJU dla sołectwa Żuki wypracowana przez GOW  
na warsztatach w ramach programu UMWW – „Wielkopolska Odnowa Wsi 2020+”



<p>Zachowanie dziedzictwa kulturowego i kulturowanie tradycji. Dbłość o pamięć historyczną</p>	<p>Istnienie zespołu śpiewaczy „Nasze Żuki” Istnienie organizacji pozarządowych w Żukach: OSP Żuki, Stowarzyszenie „Żuki dla przyszłości”, KGW „Nasze Żuki” w Żukach Kulturowane od dawna zwyczajnie związane z Wielkanocą, Bożym Narodzeniem, dożywkami Kapliczka Św. Jana Nepomucena</p>	<p>Istnieje realne zapotrzebowanie na imprezy będące częścią życia kulturalnego na wsi. Niedostateczna ilość działań angażujących młodzież. Niewystarczająca oferta zagospodarowania czasu wolnego mieszkańców. Brak spisanych dziejów/ historii miejscowości. Brak strojów ludowych dla zespołu, nawiązującego do tradycji regionu.</p>	<p>Stroje regionalne/ ludowe dla Zespołu „Nasze Żuki” Instruktor muzyczny dla zespołu śpiewaczy „nasze Żuki” Organizacja przeglądu piosenki biesiadnych i patriotycznych Warsztaty wokalne – muzyczne Zakup umiundurowania galowego dla OSP. Jubileusz 60- lecie OSP. Jubileusz 25- lecie Stowarzyszenia „Żuki dla przyszłości” Jubileusz 5-lecia KGW „Nasze Żuki” Organizacja dożynek Warsztaty kulinarne związane z tradycyjnymi potrawami z pyryki Warsztaty kulinarne związane z tradycyjnymi potrawami z dyni Organizowanie konkursów kulinarnych Warsztaty związane z tradycjami świątecznymi- wielkanocnymi Warsztaty związane z tradycjami świątecznymi- bożonarodzeniowymi Organizacja tradycyjnego Święta Pyry Organizacja Festiwalu Dyni Organizacja tradycyjnego pizoka Warsztaty ginących zawodów</p>
--	--	--	--



**B. STANDARD ŻYCIA**

<p>Poprawa stanu i budowa infrastruktury technicznej Budowa infrastruktury społecznej i rekreacyjnej Poprawa stanu środowiska</p>	<p>Ścieżka pieszo – rowerowa wzdłuż drogi krajowej 72 Aktywnie działające organizacje pozarządowe w Żukach</p>	<p>Niezagospodarowany plac wokół świetlicy: brak ogrodzenia, brak chodnika, wybrukowanego miejsca parkingowego, nieodwodniony teren (co skutkuje zabłoconym terenem), brak infrastruktury ogrodowo – relaksacyjnej – altana, taras, meble ogrodowe Niewystarczająca powierzchnia świetlicy – nieadekwatna do liczby mieszkańców. Brak przestrzeni biurowej i magazynowej tj. zaplecza technicznego dla organizacji pozarządowych z Żuk. Niezagospodarowany teren przy szkole podstawowej (który kiedyś pełnił funkcję boiska do piłki</p>	<p>Budowa kanalizacji sanitarnej i deszczowej Budowa dróg wraz z infrastrukturą około drogową Budowa chodników Dobudowanie świetlicy Oświetlenie terenu przy świetlicy Stacja do naprawy rowerów. Stacja do pompowana rowerów. Zagospodarowanie terenu wokół świetlicy wiejskiej Remont przystanku autobusowego Budowa bieżni do biegania. Budowa boiska do piłki siatkowej. Budowa zadaszzonego miejsca (taras, altana) do spotkań na świeżym powietrzu przy świetlicy wiejskiej w Żukach.</p>
---	--	---	---

**C. JAKOŚĆ ŻYCIA**





URZĄD MARSZAŁKOWSKI  
WOJEWÓDZTWA WIELKOPOLSKIEGO



Gmina  
**Turek**

<p>Zwiększenie oferty na spędzanie wolnego czasu przez mieszkańców Żuk. Uatrakcyjnienie estetyczne otoczenia i uporządkowanie przestrzeni. Poprawa warunków do integracji.</p>	<p>Świetlica wiejska Orlik Słownia plenerowa Plac zabaw Plac integracyjno – rozrywkowy Szkoła podstawowa</p>	<p>Niebezpieczne skrzyżowania – brak przejść dla pieszych Nasilające się natężanie ruchu na drogach Niedostateczna ilość działań angażujących młodzież Niewystarczająca oferta zagospodarowania czasu wolnego mieszkańców. Niewystarczająca wiedza z zakresu pozyskiwania i rozliczania środków krajowych, unijnych na realizację projektów na rzecz mieszkańców. Niewystarczająca wiedza mieszkańców z zakresu ochrony środowiska Istnieje realne zapotrzebowanie na imprezy będące częścią życia kulturalnego na wsi. Niezagospodarowany plac wokół</p>	<p>Organizacja rajdu rowerowego Organizacja Festiwalu dyni. Organizacja Święta Pyry. Organizacja międzypokoleniowych warsztatów kulinarnych, rękodzielniczych, edukacyjnych Szkolenia z pisania i rozliczania projektów Turnieje piłki siatkowej, koszykowej, nożnej Organizacja Andrzejek Organizacja pizoka Szkolenia i warsztaty z profilaktyki zdrowia Odnowienie przystanku autobusowego Organizacja akcji sprzątania miejscowości i konkurs ekologiczny Zagospodarowanie terenu i poprawa estetyki wokół świetlicy – np. ogród społeczna, kątka kwietna Zakup nagłośnienia</p>
--	--	---	--

D. BYT

SOLECKA STRATEGIA ROZWOJU dla sołectwa Żuki wypracowana przez GOW na warsztatach w ramach programu UMWW „Wielkopolska Odnowa Wsi 2020+”



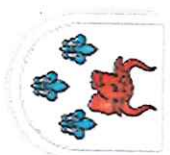
<p>Podniesienie poziomu przedsiębiorczości i zwiększenie wizerunku na temat możliwości pozyskiwania dodatkowych źródeł finansowych dla mieszkańców miejscowości.</p> <p>Poprawa warunków do rozwoju przedsiębiorczości i prowadzenia działalności rolniczej.</p> <p>Promocja miejscowości.</p>	<p>Duża ilość przedsiębiorców – 59</p> <p>Biskie położenie miasta Turek</p> <p>Dobra dostępność komunikacyjna-położenie przy drodze krajowej 72</p> <p>relacja Turek – Łódź</p> <p>Aktywnie działające organizacje pozarządowe</p>	<p>Niedostateczna wiedza z zakresu podejmowania / prowadzenia działalności gospodarczej i pozyskiwania środków zewnętrznych</p> <p>Niewystarczająca oferta inwestycyjna</p> <p>Niedostateczna ilość działań angażujących młodzież</p> <p>Niewystarczająca oferta zagospodarowania czasu wolnego mieszkańców.</p> <p>Niewystarczająca wiedza z zakresu pozyskiwania i rozliczania środków krajowych, unijnych na realizację projektów na rzecz mieszkańców.</p> <p>Niewystarczająca wiedza</p>	<p>Promocja lokalnych przedsiębiorców.</p> <p>Zakup namiotu dla miejscowości.</p> <p>Zakup namiotu dla OSP Żuki.</p> <p>Opracowanie logo dla miejscowości.</p> <p>Opracowanie logo dla OSP Żuki.</p> <p>Zakup koszulek i gadżetów promocyjnych Sołectwa i organizacji pozarządowych działających w Żukach.</p> <p>Zakup strojów sportowych dla drużyny piłkarskiej OSP Żuki.</p> <p>Wydruk folderu promującego miejscowość.</p> <p>Zakup i montaż witaczy dla miejscowości.</p> <p>Film promocyjny.</p> <p>Zakup kamizelek odblaskowych</p>
--	--	---	---

SOLECKA STRATEGIA ROZWOJU dla sołectwa Żuki wypracowana przez GOW na warsztatach w ramach programu UMWW „Wielkopolska Odnowa Wsi 2020+”





URZĄD MARSZAŃKOWSKI  
WOJEWÓDZTWA WIELKOPOLSKIEGO



**Gmina**  
**Turek**

## X. PROGRAM KRÓTKOTERMINOWY ODNOWY WSI na OKRES 2023-2024

Kluczowy problem	Odpowiedź	Propozycja projektu	Czy nas stać na realizację? (tak/nie)		Punktacja	Hierarchia
			Organizacyjnie	Finansowo		
Co nas najbardziej zintegruje?	Kultywowanie tradycji i dbałość o kulturę	Organizacja Festiwalu Dyrni w Żukach	Tak	Nie	1+1+1+1+1+ 1+1+1+1+1+ 1=10	V
Na czym nam najbardziej zależy?	Stworzenie miejsca do relaksu i rekreacji na świeżym powietrzu	Budowa zadaszzonego miejsca (taras, altana) do spotkań na świeżym powietrzu przy świetlicy wiejskiej w Żukach.	Tak	Nie	4+4+4+4+4+ 4+4+4+4+4= 40	II
Co nam najbardziej przeszkadza?	Niezagospodarowany teren wokół świetlicy	Zagospodarowanie terenu wokół świetlicy wiejskiej	Tak	Nie	5+5+5+5+5+ 5+5+5+5+5= 50	I
Co najbardziej zmieni nasze życie?	Pogłębianie wiedzy i umiejętności z zakresu pierwszej pomocy	Szkolenie z zakresu udzielania pierwszej pomocy	Tak	Nie	3+3+3+3+3+ 3+3+3+3+3+ 3+3+3+3=30	III
Co nam przyjdzie najłatwiej?	Działania integracyjne	Historyczny rajd rowerowy	Tak	Nie	2+2+2+2+2+ 2+2+2+2+2= 20	IV

**SOLECKA STRATEGIA ROZWOJU dla sołectwa Żuki wypracowana przez GOW na warsztatach w ramach programu UMWW - „Wielkopolska Odnowa Wsi 2020+”**





## **Uzasadnienie**

### **DO UCHWAŁY NR LXI/422/23 RADY GMINY TUREK**

z dnia 18 grudnia 2023 r.

#### **w sprawie zatwierdzenia Soleckiej Strategii Rozwoju Wsi Żuki**

Grupa odnowy wsi sołectwa Żuki wraz z moderatorami, wypracowali Solecką Strategię Rozwoju Wsi Żuki, określającą zasoby jakimi dysponuje sołectwo, słabe i mocne strony, szanse i zagrożenia, wizję rozwoju oraz program działań długo i krótkoterminowych. Opracowana strategia została przyjęta przez mieszkańców na Zebraniu Wiejskim w dniu 20 października 2023 r.

Podjęta przez sołectwo inicjatywa ma celu poprawę jakości życia mieszkańców, pobudzenie i uatrakcyjnienie miejscowości. Ma przyczynić się do zaspokojenia potrzeb społecznych i kulturalnych mieszkańców wsi oraz promować obszary wiejskie poprzez wykorzystanie ich naturalnych atutów - środowiskowych i turystyczno-rekreacyjnych.

Ponadto przyjęta strategia stanowi jeden z kroków do działań mających służyć pozyskaniu środków na rozwój społeczno-infrastrukturalny sołectwa. Zatwierdzenie tego dokumentu będzie szansą na skuteczniejsze pozyskiwanie dofinansowań na rozwój sołectwa, a także pozwoli Gminie Turek na aplikowanie o pomoc finansową na rozwój miejscowości w ramach różnych projektów i programów.

Biorąc powyższe pod uwagę podjęcie niniejszej uchwały jest konieczne i zasadne.